

Fers à boucler « Marcel »  
BAB2241TDE - BAB2242TDE - BAB2243TDE

*The Original Grip*



## UN PEU D'HISTOIRE...

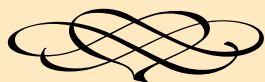
En 1872, un coiffeur français du nom de Marcel Grateau inventa un fer à friser qui était constitué de pincettes en forme de tube, l'un concave et l'autre convexe que l'on chauffait pour boucler le cheveu.

Cette invention fut un événement et marqua une date dans l'histoire de la coiffure en ouvrant de nouvelles perspectives et en permettant de développer de nouveaux styles de coiffures, comme celui qui porte le nom du coiffeur, l'« ondulation Marcel » et qui a également donné son nom au fer « Marcel ».

Marcel Grateau a ouvert son salon de coiffure à l'âge de 20 ans. Il utilisait alors un fer à friser pour réaliser des vagues dans les cheveux de ses clientes. Un jour de 1872, en essayant à la hâte de coiffer les cheveux de sa mère, il s'aperçut qu'il pouvait créer une vague d'apparence plus naturelle en tournant son fer à friser à l'envers. Il invita alors ses clientes à essayer ce nouveau style de coiffure qu'il avait baptisé «ondulations», technique dont il avait découvert qu'elle fonctionnait aussi bien sur cheveux lisses que cheveux frisés naturellement.

En 1897, la démonstration d'ondulation par Marcel Grateau est publiée dans la revue «La Coiffure Française». La réputation du coiffeur grandit et il dépose le brevet de son outil.

La «technique Marcel» et le «fer Marcel» s'exportent et le fer est fabriqué en série et mis à la vente.



### 3 diamètres pour un maximum de possibilités

16 mm (BAB2241TDE)

19 mm (BAB2242TDE)

25 mm (BAB2243TDE)

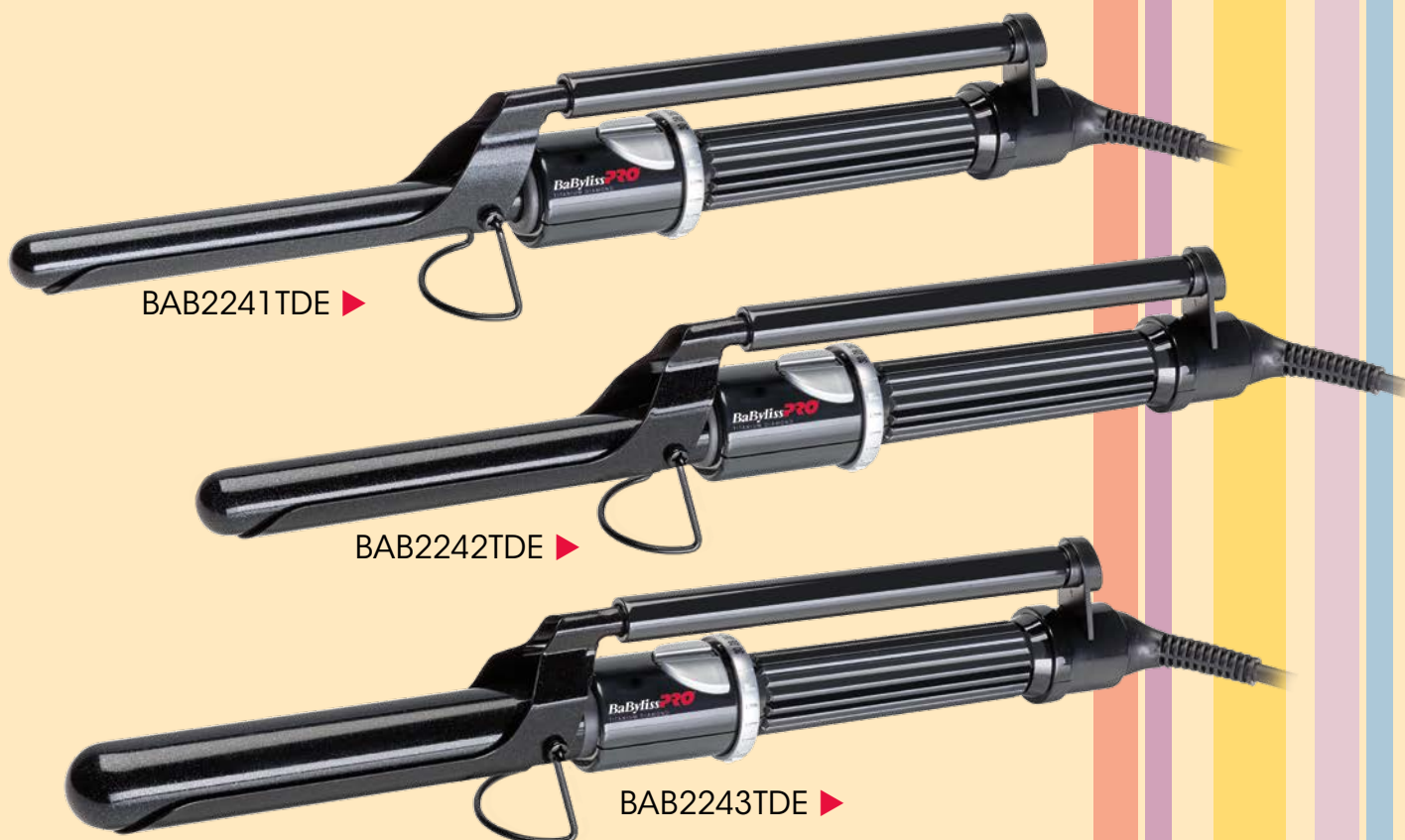
### Titanium Diamond Technology

Le tube chauffant est pourvu de la technologie Titanium Diamond pour un effet rapide et une finition parfaite. Cet alliage de Titane enrichi de poudre de diamant assure une parfaite résistance du revêtement aux hautes températures et à une utilisation professionnelle intensive.

### Polyvalence et flexibilité

Ces fers disposent d'un réglage de la température sur 30 niveaux à partir de 135°C pour une utilisation sur tous types de cheveux et une protection optimale.

La température maximale atteint jusqu'à 220°C pour des résultats parfaits et qui durent, ce même sur les cheveux les plus difficiles.



**BaByliss**<sup>®</sup>**PRO**

## Facilité et confort d'utilisation

La poignée est composée d'une partie supérieure mobile en métal.

La poignée fixe est rotative et permet de travailler de manière confortable avec beaucoup moins de tension dans la main et le poignet lorsqu'on enroule la mèche après l'avoir placée entre le tube chauffant et la gouttière.

Un bouton de verrouillage/déverrouillage est prévu dans le cas où l'on ne souhaiterait pas utiliser cette fonctionnalité.

La poignée mobile permet de marteler avec la gouttière de manière plus aisée, assurant ainsi une absence de cassure ou de marque sur la boucle.

## Sécurité

Ces appareils sont pourvus d'une fonction d'arrêt automatique après 72 minutes en fonction.

Ils incluent également un support métallique qui les maintient parfaitement droits, sans risque de basculer ni d'endommager les surfaces sur lesquels ils sont posés ainsi qu'un gant à doigt protecteur de chaleur pour travailler en toute sécurité.

Le voyant rouge s'allume dès que l'appareil est sous tension. Les témoins lumineux rouge et vert clignotent jusqu'à ce que le niveau de température sélectionné soit atteint; seul le voyant vert reste alors lumineux.



## Caractéristiques

- Titanium Diamond Technology
- 30 niveaux de réglage de la température de 135°C à 220°C
- Bouton marche/arrêt
- Arrêt automatique après 72 minutes
- Poignée mobile rotative
- Poignée fixe rotative avec bouton de verrouillage/déverrouillage
- Support métallique intégré
- Gant à doigt protecteur de chaleur
- Cordon professionnel rotatif 2,70 m

Barcode

BAB2241TDE 3030050134605

BAB2242TDE 3030050134599

BAB2243TDE 3030050134612

**BaBylissPRO**®